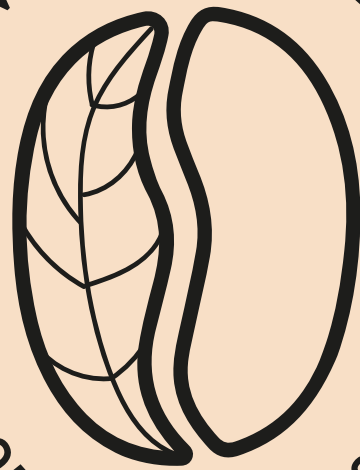


MEMORABILIS

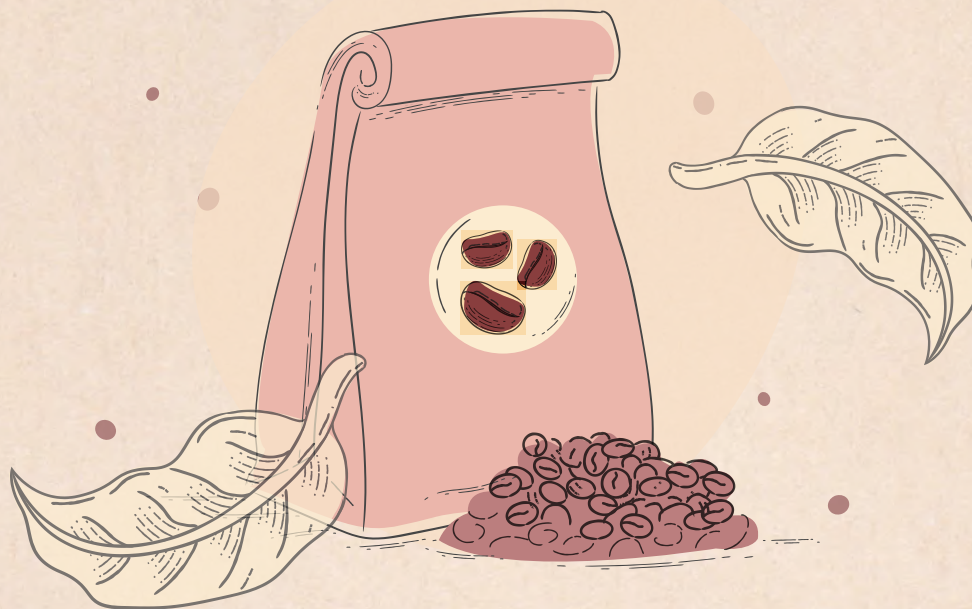
IMPORTADORES DE CAFÉS ESPECIALES



Memorabilis conecta a tostadores de café con microlotes excepcionales de todo el mundo, destacando por su alta calidad y trazabilidad. Nos enfocamos en cafés que cumplen con altos estándares y reflejan el compromiso de los productores, cada grano narra una historia de cuidado y tradición, ofreciendo una experiencia de sabor puro.

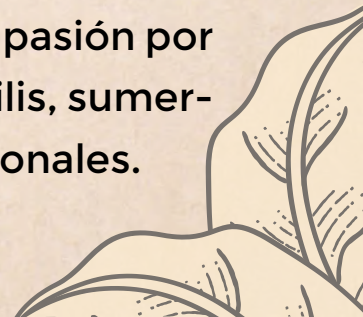


Ofrecemos variedades como Caturra, Castillo y Bourbon, procesadas mediante métodos especializados que realzan sus perfiles únicos. Este enfoque garantiza una oferta diversa y de calidad constante, apelando a conocedores y nuevos entusiastas.



COMPROMISO CON LA CALIDAD DESDE SANTIAGO DE CHILE

Desde Santiago de Chile, Memorabilis se dedica a proveer una experiencia superior de café, manteniendo una cadena de suministro directa y confiable. Valoramos nuestras relaciones con los productores para asegurar calidad y sostenibilidad. Descubre la pasión por el café que hace de cada taza una experiencia Memorabilis, sumergiéndote en un mundo de sabores y aromas excepcionales.



... Caturra ... Lavado

CARACTERÍSTICAS

DESCRIPCIÓN

PRODUCTO:	Café Caturra Almendra Verde.
ORIGEN:	Apía, Risaralda, Colombia.
FINCA PRODUCTORA:	Asociación PROCAFES.
NOMBRE DEL PRODUCTOR:	Asociación de Productores de Cafés Especiales.
VARIEDAD DE CAFÉ:	Caturra Arábica.
PROCESO / FERMENTACIÓN:	Lavado (Fermentación Anaeróbica).
DESCRIPCIÓN DEL PRODUCTO:	Producto elaborado con café pergami- no seco lavado, que es trillado y retira- dos los granos defectuosos y objetos extraños hasta obtener almendra sana.
CARACTERÍSTICAS FÍSICAS:	Color: Verde - Azulado. Tamaño de Grano: Tamiz N° 15 a N° 18. Humedad: Entre el 11,5% al 12%.
PERFIL EN TAZA:	Vainilla, miel, frutal, caramelo, citrico, afrutado // Sabor Residual: Caramelo - Frutal // Acidez: Citrica - viva // Cuerpo: Medio - Sedoso.
PUNTAJE SCAA:	85,50.
TIPO DE ENVASE / Peso Kg:	12.5 kg empacadas en bolsa hermética al vacío.

SACO 12.5 KG

\$161.000

Precio por kg: \$12.880

DESDE 4 SACOS

\$143.750

Precio por kg: \$11.500

Todos los precios incluyen IVA

... Caturra ... Honey

CARACTERÍSTICAS

DESCRIPCIÓN

PRODUCTO:	Café Caturra Honey. Almendra Verde.
ORIGEN:	Apía, Risaralda, Colombia.
FINCA PRODUCTORA:	Asociación PROCAFES.
NOMBRE DEL PRODUCTOR:	Asociación de Productores de Cafés Especiales.
VARIEDAD DE CAFÉ:	Caturra (Arábica).
PROCESO / FERMENTACIÓN:	Honey en Fermentación Aeróbica.
DESCRIPCIÓN DEL PRODUCTO:	Producto elaborado con café hone y seco, que es trillado y retirados los granos defectuosos y objetos extraños hasta obtener almendra sana.
CARACTERISTICAS FISICAS:	Color: Marrón - Verde Tamaño de Grano: Tamiz N° 15 a N° 18. Humedad: Entre el 11,5% al 12%.
PERFIL EN TAZA:	Miel, malta, frutal, floral, cacao, panela // Sabor Residual: Meloso - Frutal // Acidez: Cítrica // Cuerpo: Denso.
PUNTAJE SCAA:	86,00.
VIDA UTIL DEL PRODUCTO:	12 Meses.
TIPO DE ENVASE / Peso Kg:	12.5 kg empacadas en bolsa hermética al vacío.

SACO 12.5 KG

\$199.500

Precio por kg: \$15.960

DESDE 4 SACOS

\$181.250

Precio por kg: \$14.500

Todos los precios incluyen IVA



MEMORABILIS
IMPORTADORES DE CAFÉS ESPECIALES

... Caturra ... Amarillo Natural

CARACTERÍSTICAS

DESCRIPCIÓN

PRODUCTO:	Café Caturra Amarillo Natural. Almendra Verde.
ORIGEN:	Apía, Risaralda, Colombia.
FINCA PRODUCTORA:	Asociación PROCAFES.
NOMBRE DEL PRODUCTOR:	Asociación de Productores de Cafés Especiales.
VARIEDAD DE CAFÉ:	Caturra Amarillo (Arábica).
PROCESO / FERMENTACIÓN:	Natural (Fermentación Anaeróbica).
DESCRIPCIÓN DEL PRODUCTO:	Producto elaborado con café natural seco, que es trillado y retirados los granos defectuosos y objetos extraños hasta obtener almendra sana.
CARACTERISTICAS FISICAS:	Color: Verde - Rojizo Tamaño de Grano: Tamiz N° 15 a N° 18. Humedad: Entre el 11,5% al 12%.
PERFIL EN TAZA:	Frutos rojos, chocolate, moras, avinado, panela, uvas pasas // Sabor Residual: Cacao - Frutal // Acidez: Citrica // Cuerpo: Medio - Sedoso.
PUNTAJE SCAA:	86.5
VIDA UTIL DEL PRODUCTO:	12 Meses.
TIPO DE ENVASE / Peso Kg:	12.5 kg empacadas en bolsa hermética al vacío.

SACO 12.5 KG

DESDE 4 SACOS

\$246.000

Precio por kg: \$19.680

\$218.750

Precio por kg: \$17.500

Todos los precios incluyen IVA

... Castillo ... Lavado

CARACTERÍSTICAS

DESCRIPCIÓN

PRODUCTO:	Café Castillo Verde.
ORIGEN:	Apía, Risaralda, Colombia.
FINCA PRODUCTORA:	Asociación PROCAFES.
NOMBRE DEL PRODUCTOR:	Asociación de Productores de Cafés Especiales.
VARIEDAD DE CAFÉ:	Castillo Colombia Arábica.
PROCESO / FERMENTACIÓN:	Lavado (Fermentación Anaeróbica).
DESCRIPCIÓN DEL PRODUCTO:	Producto elaborado con café pergamino seco lavado, que es trillado y retirados los granos defectuosos y objetos extraños hasta obtener almendra sana.
CARACTERÍSTICAS FÍSICAS:	Color: Verde - azulado. Tamaño de Grano: Tamiz N° 15 a N° 18. Humedad: Entre el 11,5% al 12%.
PERFIL EN TAZA:	Caramelo, floral, miel, chocolate, cítrico, frutal // Sabor Residual: Panela // Acidez: Citrica // Cuerpo: Denso.
PUNTAJE SCAA:	85,75.
VIDA UTIL DEL PRODUCTO:	12 Meses.
TIPO DE ENVASE / Peso Kg:	12.5 kg empacadas en bolsa hermética al vacío.

SACO 12.5 KG

\$151.500

Precio por kg: \$12.120

DESDE 4 SACOS

\$137.500

Precio por kg: \$11.000

Todos los precios incluyen IVA

... Bourbon ... Rosado Natural

CARACTERÍSTICAS

DESCRIPCIÓN

PRODUCTO:	Café Bourbon Rosado Natural. Almendra Verde.
ORIGEN:	Apía, Risaralda, Colombia.
FINCA PRODUCTORA:	Asociación PROCAFES.
NOMBRE DEL PRODUCTOR:	Asociación de Productores de Cafés Especiales.
VARIEDAD DE CAFÉ:	Bourbon Rosado.
PROCESO / FERMENTACIÓN:	Natural (Fermentación Anaeróbica).
DESCRIPCIÓN DEL PRODUCTO:	Producto elaborado con café natural seco, que es trillado y retirados los granos defectuosos y objetos extraños hasta obtener almendra sana.
CARACTERISTICAS FISICAS:	Color: Marrón - Verde Tamaño de Grano: Tamiz N° 15 a N° 18. Humedad: Entre el 11,5% al 12%.
PERFIL EN TAZA:	Floral, cítrico, frutos amarillos, miel, cacao, pasas // Sabor Residual: Cacao - Frutal // Acidez: Citrica // Cuerpo: Sedoso.
PUNTAJE SCAA:	86,50.
VIDA UTIL DEL PRODUCTO:	12 Meses.
TIPO DE ENVASE / Peso Kg:	12.5 kg empacadas en bolsa hermética al vacío.

SACO 12.5 KG

DESDE 4 SACOS

\$255.000

Precio por kg: \$20.400

\$225.000

Precio por kg: \$18.000

Todos los precios incluyen IVA



contacto@memorabilis.cl

Fono: **+56 9 6393 8580**

www.memorabilis.cl



[@memorabilis.greencoffee](https://www.instagram.com/memorabilis.greencoffee)

